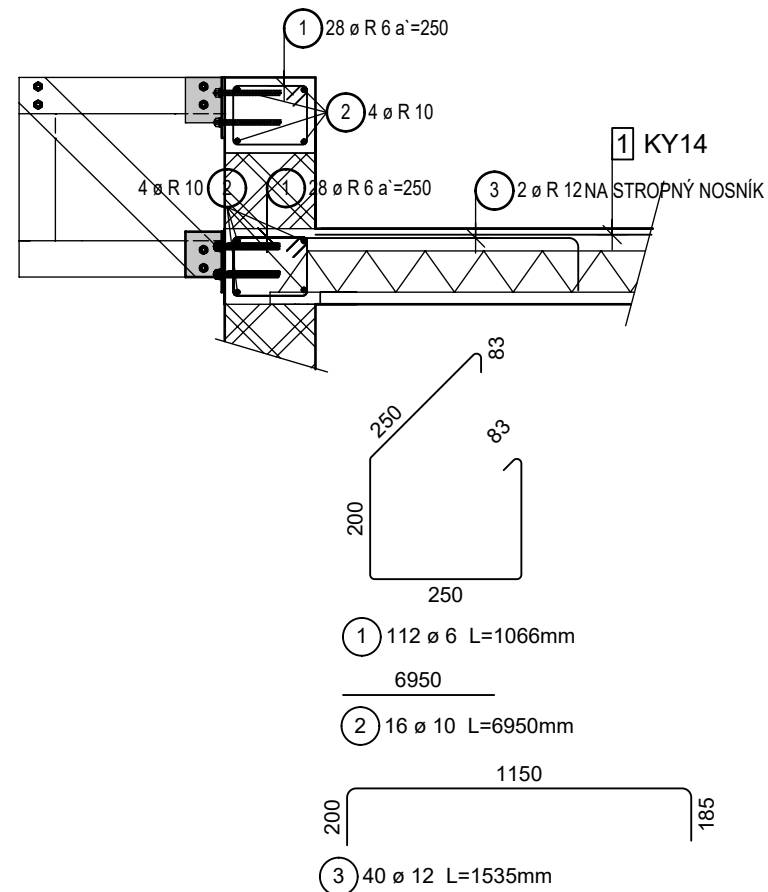
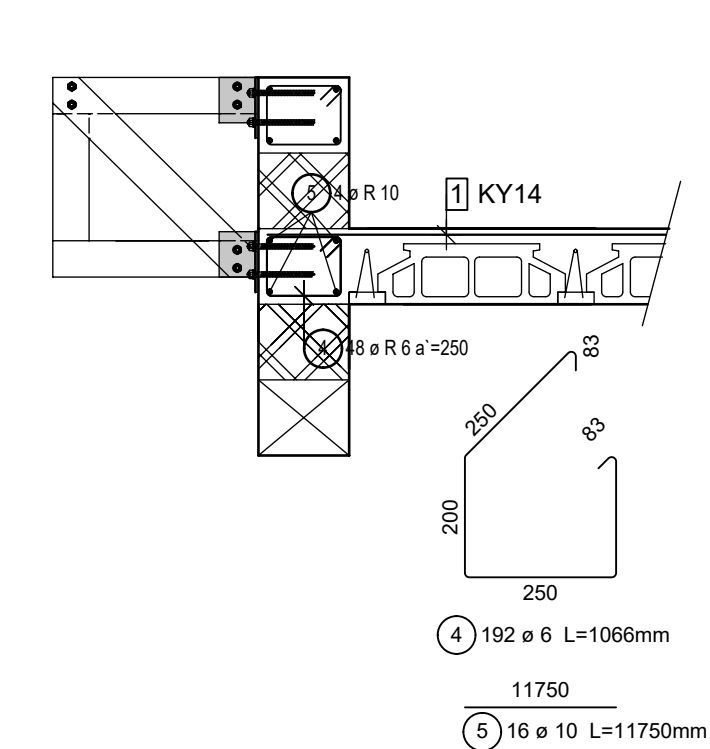


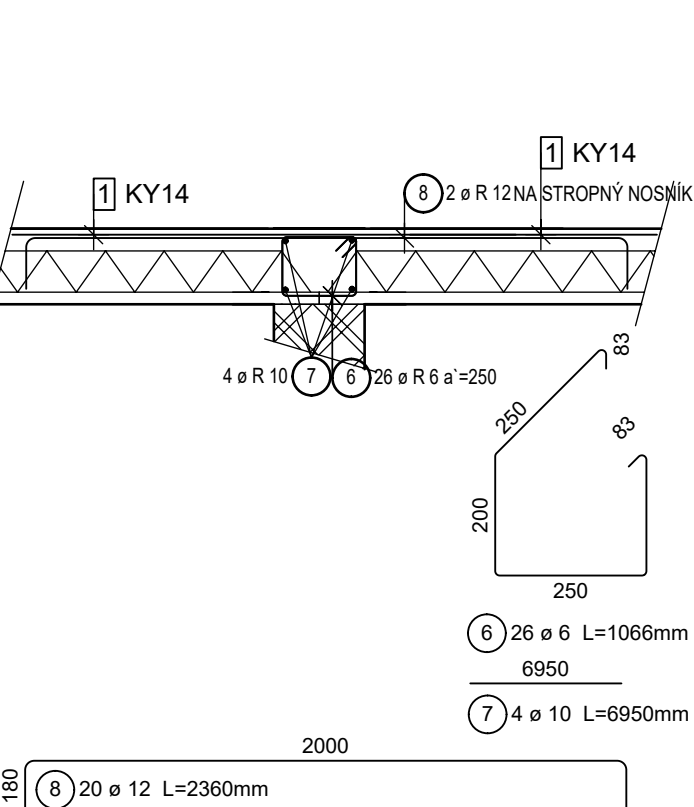
VÝSTUŽ VENCA "V1.1" a "V2.1"- 2KS  
dl.=7000mm



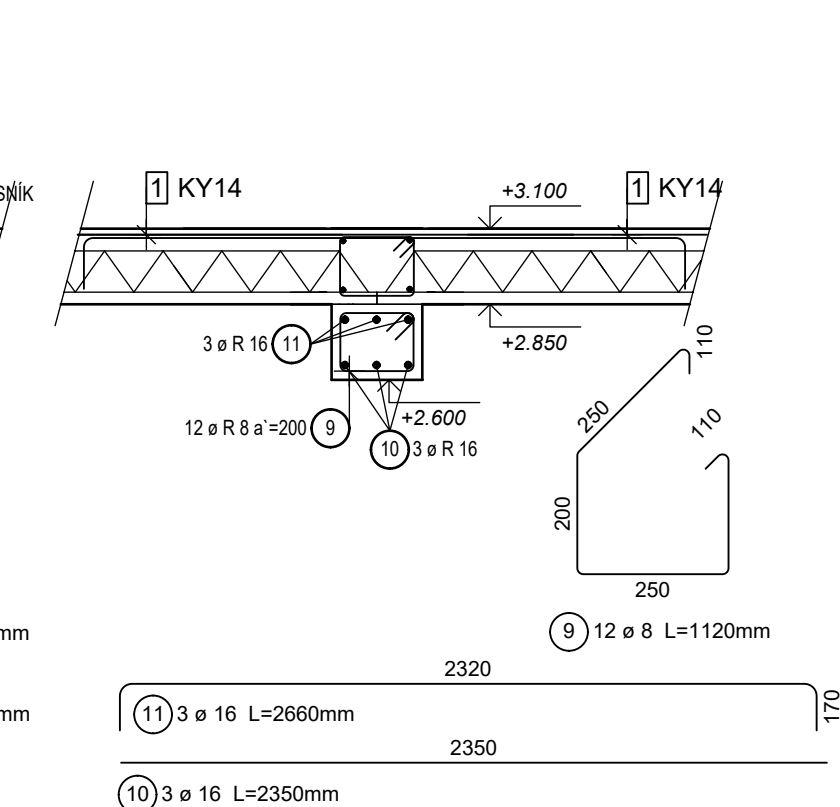
VÝSTUŽ VENCA "V1.2" a "V2.2" 2ks  
dl.=11800mm



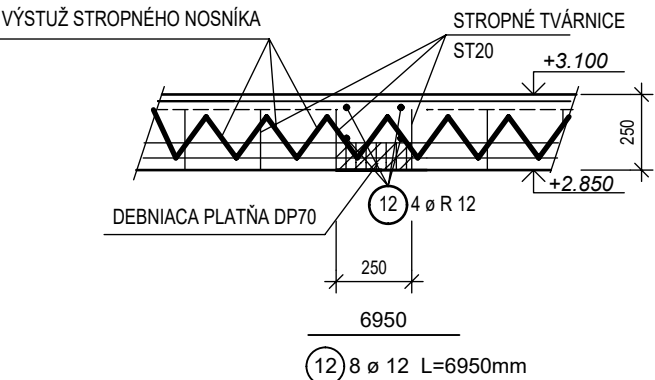
VÝSTUŽ VENCA "V1.3" - 1KS  
dl.=7000mm



VÝSTUŽ PRIEVLAKU "P1.1" - 1KS  
dl.=2350mm



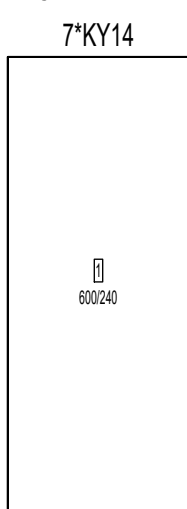
PRIEČNE REBRO "PR1" - 2ks  
DL.=7000mm



PRÚTY PODĽA PROFILOV

POL	ŠPECIFIKÁCIA			DĹŽKA CELKOM					
	KS	Ø	DĹŽKA	6	8	10	12	16	18
OCEĽ 10 505									
1	112	6	1.07	119.39					
2	16	10	6.95			111.20			
3	40	12	1.54				61.40		
4	192	6	1.07	204.67					
5	16	10	11.75			188.00			
6	26	6	1.07	27.72					
7	4	10	6.95			27.80			
8	20	12	2.36				47.20		
9	12	8	1.12		13.44				
10	3	16	2.35					7.05	
11	3	16	2.66					7.98	
12	8	12	6.95				55.60		
DĹŽKA OCEĽ 10 505 [m]				351.78	13.44	327.00	164.20	15.03	
DĹŽKA CELKOM [m]				351.78	13.44	327.00	164.20	15.03	
JEDNOTKOVÁ HMOTNOSŤ [kg/m]				0.222	0.395	0.616	0.888	1.579	1.998
HMOTNOSŤ [kg]				78.10	5.31	201.43	145.81	23.73	
CELKOVÁ HMOTNOSŤ [kg]									454.38

Výkaz výrezov sietí



Kusov	Označenie	Brutto[kg]
7	KY14 (8/8;150/150)	530.60
7	Súčet	530.60

SIETĚOVINA AKO SYSTÉMOVÁ VÝSTUŽ STROPU ULOŽENÁ PRI HORNOM POVRCHU

POZNÁMKA:

- PRED REALIZÁCIOU ZAMERAŤ SKUTOČNÉ ROZMERY NA STAVBE, DISPROPORCIE OPROTI PROJEKTOVEJ DOKUMENTÁCII KONZULTOVAŤ S PROJEKTANTOM
- PRED ZALIATIM BETÓNOVEJ MONOLITICKEJ KONŠTRUKCIE JE NUTNÉ PRIZVAŤ ZODPOVEDNÉHO PROJEKTANTA NA PREVZATIE VÝSTUŽE.
- AKÉKOLVEK ZMENY V NOSNEJ KONŠTRUKCII JE NUTNÉ KONZULTOVAŤ SO ZODPOVEDNÝM PROJEKTANTOM.
- PRED ZALIATIM MONOLITICKEJ KONŠTRUKCIE JE NUTNÉ SKOORDINOVAŤ PRIERAZY
- S JEDNOTLIVÝMI PD PROFESIÍ (ELEKTRO, TZB, ZDRAVOTECHNIKA...) !!!
- V MIESTE NEVYZNAČENÝCH PRIERAZOV VÝSTUŽ UPRAVIŤ PRERUŠENÍM ALEBO ROZHNRNUTÍM DO STRÁN

KRYTIE VÝSTUŽE 25mm

BETÓN C25/30 - XC1, D max 16mm

BETONÁRSKA OCEĽ 10 505

NÁZOV A MIESTO STAVBY	ZŠ S MŠ SUT - REKONŠTRUKCIA AREÁLU TRNAVA		<div> <b>STAPRING</b>, a.s. PIARISTICKÁ UL.2 949 24 NITRA</div>	
STAVEBNÝ OBJEKT	SO 01    OBJEKT PRE SPRÁVCU			
OBJEDNÁVATEĽ	MESTO TRNAVA, HLAVNÁ č.1 , 917 71 TRNAVA			
ZHOTOVITEĽ	STAPRING, a.s., Piaristická ul. 2, 949 24 NITRA			
STUPEŇ PROJEKTU	DOKUMENTÁCIA PRE STAVEBNÉ POVOLENIE A REALIZÁCIU		DÁTUM:	01 2021
HIP	ING. ARCH.JÁN MEZEI - aut.architekt		ZÁKAZKOVÉ Č.:	20 008
ZODP.PROJEKTANT	ING. PETER ARPÁŠ - aut.ing		MIERKA :	1:25
			FORMAT :	3 x A4
NÁZOV VÝKRESU	VÝSTUŽ PRVKOV STRECHY		VÝKRES Č.:	
ČASŤ/PROFESIA	E1.2	STATIKA		

S 02